

2024 다문화가족 자녀 지원사업

다문화가족 자녀 교육활동비 지원 사업



지원대상

지원대상

- 중위소득 100% 이하 다문화가족 자녀
교육급여 수급 시 지원불가(중위소득 50%이하)
- 7~18세 다문화가족 자녀
(2006. 1. 1. ~ 2017. 12. 31)
- 국내 거주 중이며 한국국적을 가진
위에 해당하는 다문화가족 자녀
- 학생은 학교급별로 초등, 중등, 고등에 따라 지원
- 학교 밖 청소년일 경우 아래 기준으로 분류
초등(7~12세), 중등(13~15세), 고등(16~18세)

우선대상

- 학교 밖 청소년 중 국민기초생활보장 수급 및
차상위계층 가구
- 한부모가정, 조손가정, 다자녀가정(2자녀이상),
가구원 중 장애 및 요양 필요한 질병이 있는 경우
- 벽지 지역 거주 가정
(청일면 춘당리, 안흥면 소사리, 강림면 강림리,
서원면 창촌리/유현리, 공근면 수백리)
- 중위소득 기준 저소득 순위 가구 자녀

제출서류

- 교육활동비 신청서
- 부모님(결혼이민자) 기준 기본증명서(상세) 1부
- 부모님(결혼이민자) 기준 가족관계증명서(상세) 1부
- 주민등록등본 1부

※ 모든 서류는 신청자 및 가족구성원의 **주민번호 뒷자리까지 표기된 상세증명서**로 발급 받아야 합니다.

신청방법

기 간

2024년 5월 14일(화) ~ 9월 30일(월)

※인원 초과될 경우 신청 조기 마감될 수 있음

접수인원

초등 59명, 중등 31명, 고등 13명

※ 신청 인원 및 상황에 따라 변경될 수 있음

문 의

횡성군 가족센터 033) 344-3458~9

담당자 직통번호 070-4464-8460

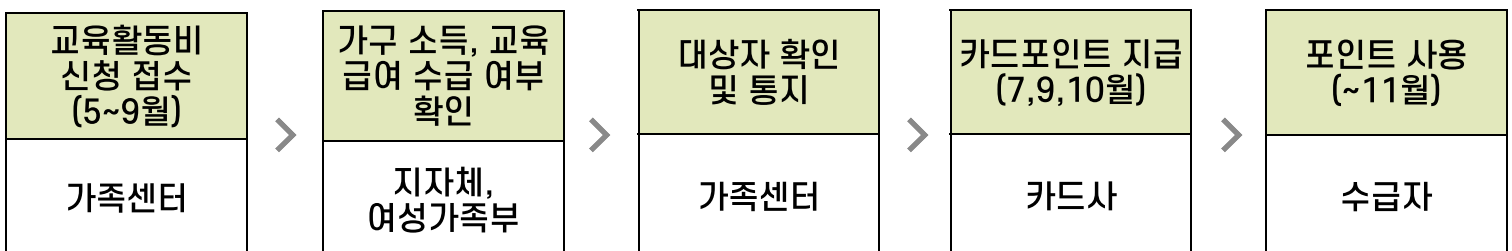
지원내용

- 초등 40만원, 중등 50만원, 고등 60만원 지급
- 5~6월 신청 시 7월, 7~8월 신청 시 9월,
9월 신청 시 10월에 포인트 지급
- 교육활동에 필요한 교재 및 교구 구입
- 독서실 이용, 자격증 시험 응시료 등
- 유희·사행업종, 청소년출입불가 장소,
상품권·성인용품 등 비교육적 품목 제한
- **학원비, 학습지 사용 불가능 (사용 시 환수 조치)**

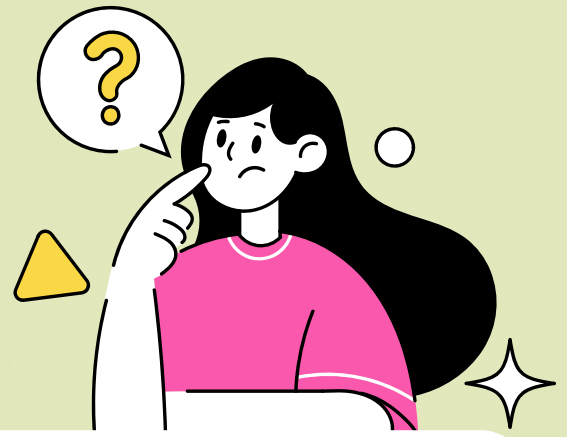
- 2024년 건강보험료 납부확인서
4월분 납부확인서

- NH농협카드 (카드 없을 경우 발급 필요,
bc카드 제외)

절 차



다문화가족 자녀 교육활동비 신청 시 필요 구비서류



신청	구비서류 (공통)	추가
부모님, 본인	<ol style="list-style-type: none"> 1. 다문화가족 교육활동비 지원 신청서 및 개인정보활용동의서 1부. - 센터 홈페이지 공지사항 파일 출력 혹은 센터 방문하여 작성 2. 부모님(결혼이민자) 기준 기본증명서(상세) 1부. - 한국 국적 취득자만 해당. 국적 없을 경우 외국인등록증 필요. 2. 부모님(결혼이민자) 기준 가족관계증명서(상세) 1부. - 행정복지센터 방문 혹은 정부24/법원 홈페이지 발급 - 국적 미 취득으로 발급 불가능할 경우 배우자 이름으로 발급 3. 주민등록등본 1부. - 행정복지센터 방문 혹은 정부24 홈페이지 발급 4. 2024년 건강보험료 납부확인서 (24년 4월 이후 납부확인서) - 정부24 혹은 건강보험공단 홈페이지 발급 혹은 건강보험공단에 신분증 지참하여 발급(황성출장소) - 부, 모 각각 1부 5. 소득금액증명서 / 사실증명서 (해당자만 발급) 6. 사실혼관계확인서 / 외국인등록 사실증명 (해당자만 발급) 	
3촌 이내 혈족	<ol style="list-style-type: none"> 7. 혼인관계증명서(상세) (해당자만 발급) 8. 외국인 등록증 (국적미취득자 필수지참) 	법정대리인 동의서 및 위임장

1. 모든 서류는 **신청자 및 가족구성원의 주민번호 뒷자리까지 표기된 상세증명서**로 발급받아야 합니다.
2. 교육활동비는 **학원비/학습지로 사용 불가능**하며, 사용하여 환수조치 될 경우 책임은 본인에게 있습니다.
3. 상황에 따라 위 내용 외의 추가 서류를 요청할 수 있으며, 이를 거부하거나 제출하지 않아 신청이 지체될 경우 발생하는 상황에 대한 책임은 전적으로 신청자 본인에게 있습니다.
4. 가족센터 홈페이지에 필수로 회원가입 해야 하며 이후 안내에 따라 프로그램 신청을 해야 합니다.
5. 센터 방문 전 꼭 **센터에 전화하여 방문 예약** 부탁드립니다.
6. 서류 발급이 어려울 경우 공동인증서를 USB에 담아 센터에 방문하면 서류를 출력할 수 있습니다.
7. 건강보험료 납부확인서는 **반드시 24년도 4월 납부금액이 명시**되어 있어야 하며, 해당 서류는 **5월 13일부터 발급**할 수 있습니다.
8. 신청자(부모님 혹은 대리인) 본인 명의의 NH농협 카드가 없을 시 발급 신청해야 합니다.
9. 신청 완료 후 30일(최대 90일) 이내에 수급결과 여부가 통지됩니다.
10. 3차에 나누어 포인트를 지급하지만 1차 신청기간에 인원이 초과될 경우 위의 우선대상 기준에 따라 수급자를 선정하며 **신청이 조기 마감될 수** 있습니다.